

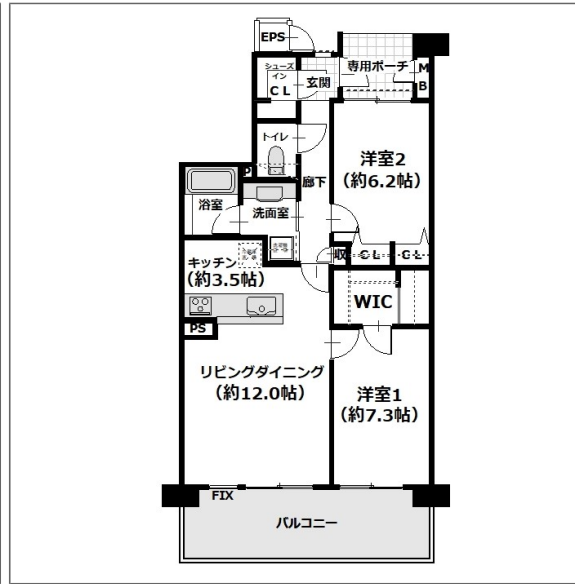
中古マンション
松本市野溝木エー丁目

間取り
2LDK

建築年月
平成17年2月



19号線へのアクセス良好♪2LDK新規リフォーム済みマンション！



物件種別	中古マンション		
物件名	松本市野溝木エー丁目		
間取り	2LDK		
価格	2,390万円(税込)		
住所	松本市野溝木エー丁目9番25号 (住居表示) ラフィーネ松本南式番館802号		
交通	JR篠ノ井線「南松本」駅1.8km (徒歩23分)		
面積	土地面積：3139.96㎡ (949坪) 敷地権40万1367分の6860 建物面積：専有面積64.34㎡ (19坪) ※登記簿面積		
土地権利	所有権	用途地域	工業地域
建築年月	平成17年2月	現状	空家
備考	<ul style="list-style-type: none"> ■管理組合名称 ラフィーネ松本南式番館管理組合 ■管理形態 全部委託 ■管理方式 日勤管理 ■(平日8:30~11:30 13:30~16:00 ※11:30~13:30は昼休み) … (詳細はホームページでご確認ください) 		
その他	<ul style="list-style-type: none"> リフォーム(令和3年6月上旬リフォーム工事完了予定予定) ■都市ガス用給湯器交換 ■IHコンロ交換 ■シャワートイレ新品交換 ■クロス貼替え ■CF張替え ■網戸張替え ■各居室照明器具交換 ■リビングエア… (詳細はホームページでご確認ください) 		

※この図面は物件情報の一部を抜粋して掲載しております(現状優先)。湯対条件や別途料金等が発生する場合がありますのでご確認ください。

【本社】 〒380-0905 長野県長野市大字鶴賀533番地 TEL. 026-217-5014 FAX. 026-217-5021
【諏訪支店】 〒392-0013 長野県諏訪市沖田町1丁目36番地1 桜ビル1F TEL. 0266-78-7620 FAX. 0266-78-7621